



**ID:** 69805  
**Stav:** prodáno

**Typ:** RD novostavba  
**Kraj:** Pardubický  
**Obec:** Pardubice

## Popis

### DVOJDOMEK A4

#### SP REALITY realitní kancelář

Dům služeb  
17.listopadu 237  
530 02 PARDUBICE

#### Šárka Procházková

+420 602 832 942  
[prochazkova@spreality.cz](mailto:prochazkova@spreality.cz)

#### Reality zahraničí

[tenerife@spreality.eu](mailto:tenerife@spreality.eu)

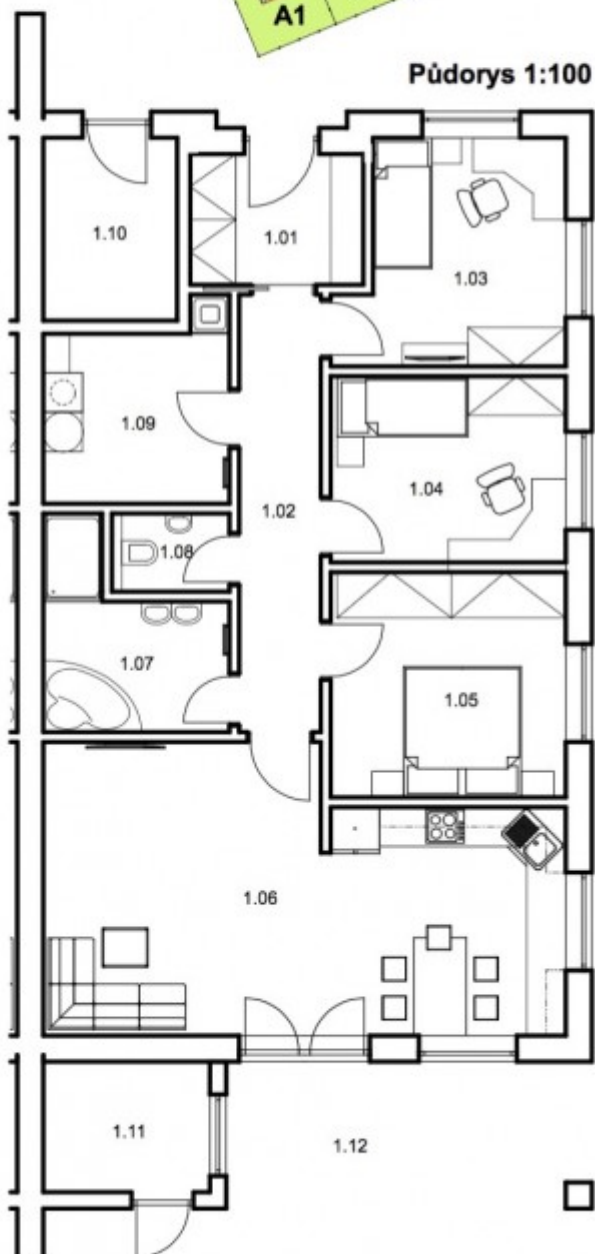
#### SP REALITY DRAŽBY s.r.o.

Dům služeb  
17.listopadu 237  
530 02 PARDUBICE

+420 602 832 942  
[drazby@spreality.cz](mailto:drazby@spreality.cz)

# Dvojdomy „Doubravice“ - Dům A4

Situace 1:1000



Půdorys 1:100

## TABULKA MÍSTNOSTÍ

ID.	Účel místnosti	[m <sup>2</sup> ]
1.01	zádveř	5,30
1.02	chodba	8,38
1.03	pokoj1	11,04
1.04	pokoj2	10,26
1.05	ložnice	12,42
1.06	obývací pokoj + kuchyň	32,15
1.07	koupelna	6,92
1.08	WC	1,98
1.09	T.M.	7,77
1.10	komora	5,74
1.11	sklad	5,10
1.12	terasa	18,74
		125,80 m <sup>2</sup>

Upozornění: Schéma půdorysu představuje dispoziční řešení. Zobrazené vybavení nábytkem, vestavné skříně, kuchyňská linka včetně spotřebičů a pračky nejsou součástí dodávky objektu. Toto vybavení je rozobraeno pouze pro názornost. Plochy jednotlivých místností jsou vypočteny dle nařízení vlády č. 366/2013 Sb.



---

Jedná se o novostavbu rodinného domu (typ bungalov), který je částí dvojdomku. Dům je v projektové dokumentaci označený jako A1 až A8 (dále jen RD). RD je nepodsklepený, bez garáže a s obytným přízemím (s možností částečného využití podstřešního prostoru). RD je zastřešený valbovou střechou přetaženou nad prostor terasy, s keramickou krytinou Bramac Rubín. Před domem stání pro dvě vozidla na vlastním pozemku.

**Dispozice: RD 4 + 1 s krytou terasou a zahradou:** Ze zádveří se vstupuje přímo do centrální chodby na kterou navazují další části domu - dva pokoje, ložnice, obývací pokoj s kuchyňským koutem, technická místnost, samostatné WC a koupelna.

Z obývacího pokoje je vstup na krytou terasu, zahradu kolem domu a do venkovního skladu. Směrem od silnice (od parkovacího stání pro dvě vozidla, na vlastním pozemku) je také samostatný vstup do skladu (kolárny).

**Zastavěná plocha: 144,48** (dvojdomek 288,96 m<sup>2</sup>)

**Obestavěný prostor: 635,71 m<sup>3</sup>**(dvojdomek 1271,43 m<sup>3</sup>)

**Užitná plocha domu celkem: 107,06 m<sup>2</sup>(s krytou terasou 125,80 m<sup>2</sup>)**

**Částečně krytá terasa v přízemí: 18,74 m<sup>2</sup>** (cca 5,7 x 3 m)

**Zpevněné plochy - vstup do domu a parkovací stání: 51,30 m<sup>2</sup>**

Kupující má možnost měnit dispozice domu (mimo zásahu do nosných konstrukcí) a úpravy dle vlastního přání v rámci standardního vybavení (např. výběr barev dlažby, obkladů, plovoucích podlah atd.) nebo je zaměnit za nadstandardní.

---

**Cena: 0,- Kč**

**Stav: na prodej**

[WWW.SPREALITY.CZ](http://WWW.SPREALITY.CZ)