



ID: 4563
Stav: prodáno

Typ: RD novostavba
Užitná plocha: 125,80 m²
Plocha pozemku: 396 m²
Kraj: Pardubický
Kytá terasa: 18,74
Obec: Pardubice

Popis

DVOJDOMEK A2

SP REALITY realitní kancelář

Dům služeb
17.listopadu 237
530 02 PARDUBICE

Šárka Procházková

+420 602 832 942
prochazkova@spreality.cz

Reality zahraničí

tenerife@spreality.eu

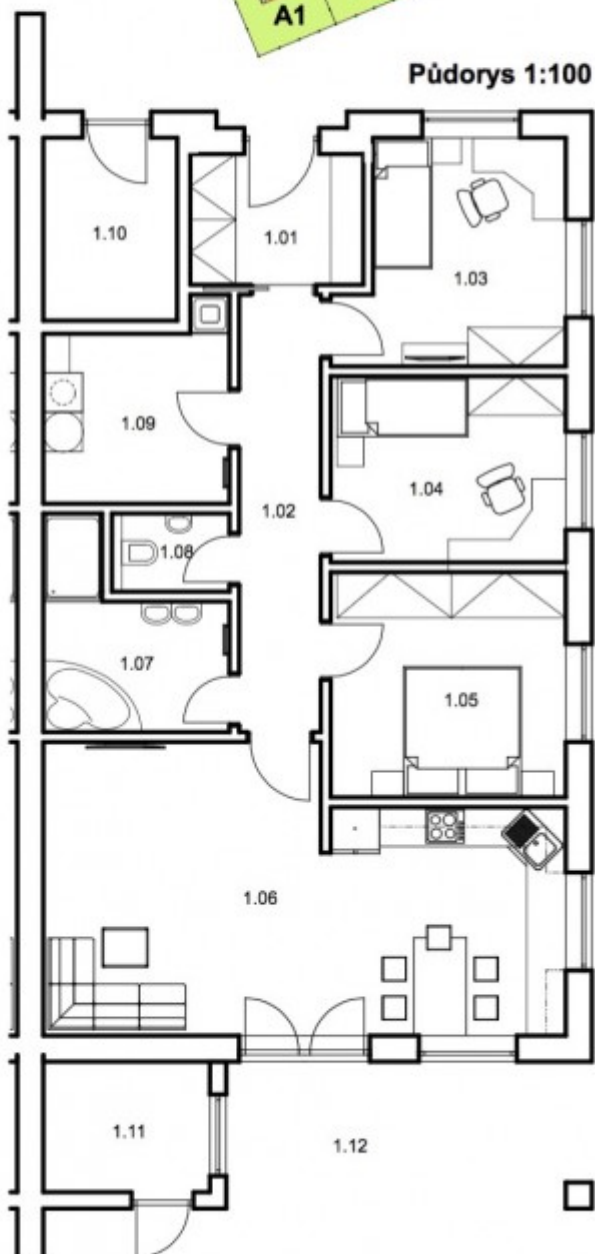
SP REALITY DRAŽBY s.r.o.

Dům služeb
17.listopadu 237
530 02 PARDUBICE

+420 602 832 942
drazby@spreality.cz

Dvojdomy „Doubravice“ - Dům A2

Situace 1:1000



TABULKA MÍSTNOSTÍ

ID.	Účel místnosti	[m ²]
1.01	zádveř	5,30
1.02	chodba	8,38
1.03	pokoj1	11,04
1.04	pokoj2	10,26
1.05	ložnice	12,42
1.06	obývací pokoj + kuchyň	32,15
1.07	koupelna	6,92
1.08	WC	1,98
1.09	T.M.	7,77
1.10	komora	5,74
1.11	sklad	5,10
1.12	terasa	18,74
		125,80 m ²

Upozornění: Schéma půdorysu představuje dispoziční řešení. Zobrazené vybavení nábytkem, vestavné skříně, kuchyňská linka včetně spotřebičů a pračky nejsou součástí dodávky objektu. Toto vybavení je rozbrázeno pouze pro názornost. Plochy jednotlivých místností jsou vypočteny dle nařízení vlády č. 366/2013 Sb.



Jedná se o novostavbu rodinného domu (typ bungalov), který je částí dvojdomku. Dům je v projektové dokumentaci označený jako A1 až A8 (dále jen RD). RD je nepodsklepený, bez garáže a s obytným přízemím (s možností částečného využití podstřešního prostoru). RD je zastřešený valbovou střechou přetaženou nad prostor terasy, s keramickou krytinou Bramac Rubín. Před domem stání pro dvě vozidla na vlastním pozemku.

Dispozice: RD 4 + 1 s krytou terasou a zahradou: Ze zádveří se vstupuje přímo do centrální chodby na kterou navazují další části domu - dva pokoje, ložnice, obývací pokoj s kuchyňským koutem, technická místnost, samostatné WC a koupelna.

Z obývacího pokoje je vstup na krytou terasu, zahradu kolem domu a do venkovního skladu. Směrem od silnice (od parkovacího stání pro dvě vozidla, na vlastním pozemku) je také samostatný vstup do skladu (kolárny).

Zastavěná plocha: 144,48 (dvojdomek 288,96 m²)

Obestavěný prostor: 635,71 m³(dvojdomek 1271,43 m³)

Užitná plocha domu celkem: 107,06 m²(s krytou terasou 125,80 m²)

Částečně krytá terasa v přízemí: 18,74 m² (cca 5,7 x 3 m)

Zpevněné plochy - vstup do domu a parkovací stání: 51,30 m²

Kupující má možnost měnit dispozice domu (mimo zásahu do nosných konstrukcí) a úpravy dle vlastního přání v rámci standardního vybavení (např. výběr barev dlažby, obkladů, plovoucích podlah atd.) nebo je zaměnit za nadstandardní.

Cena: 0 ,- Kč

Stav: na prodej

WWW.SPREALITY.CZ